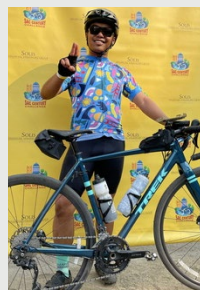
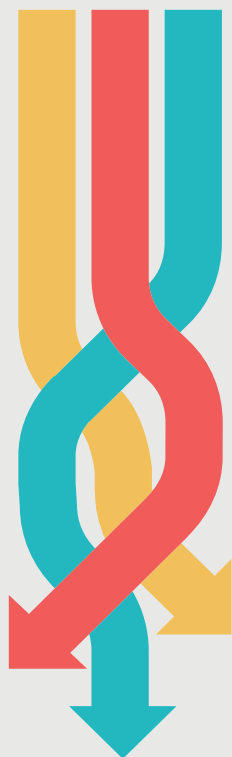




May is **BIKE MONTH**



¡Conduce con nosotros!

Gana grandes premios

Viaja a cualquier lugar y en cualquier momento

DEL 1 AL 31 DE MAYO DE 2023

LOVE TO RIDE



mayisbikemonth.com



weintraub | tobin



City of
SACRAMENTO



@mayisbikemonth



@mayisbikemonth



@mayisbikemonth




¡May is Bike Month volvió!

¿Estás listo para montar tu bicicleta en el desafío anual de bicicletas de la Región de Sacramento? ¡Únete a la competencia amistosa, gana premios y ayuda a tu empresa a encabezar la tabla de clasificación!

Este mes de mayo, súbete a tu bicicleta para celebrar y promover los innumerables beneficios que el ciclismo puede traer. Viaja individualmente o únete a tu empresa para competir contra otras empresas en la región de Sacramento.

Participar es simple:

- **¡Todos pueden unirse!** ¡Todos pueden unirse! Desde ciclistas regulares hasta personas que no han montado bicicleta desde hace años (o nunca).
- **Viaja a cualquier lugar, en cualquier momento** durante mayo para divertirte, hacer ejercicio y llegar del punto A al B.
- **Un corto viaje de 10 minutos** te otorgará puntos y ayudará a tu empresa a escalar la tabla de clasificación.
- **¡Comparte tu pasión!** El estímulo es clave durante May is Bike Month y queremos que las personas inviten a sus compañeros de trabajo, amigos y familiares en toda la región de Sacramento a unirse.
- **Gana premios increíbles** participando y animando a otros a descubrir o redescubrir la conducción.



¿Listo para ponerte en forma, ser más feliz, ahorrar dinero y ayudar a salvar el planeta? Inicia sesión o crea un perfil en **mayisbikemonth.com**



@mayisbikemonth



@mayisbikemonth



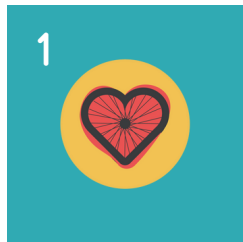
@mayisbikemonth

May is BIKE MONTH



¿Qué es May is Bike Month?

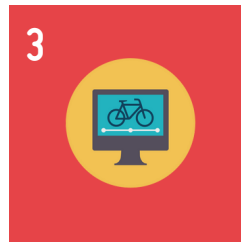
May is Bike Month es un desafío virtual de ciclismo organizado en Love to Ride, un divertido y gratuito evento en la plataforma en línea que fomenta que los individuos, empresas y comunidades monten sus bicicletas. Por medio de principios de cambio de comportamiento, se educan, incentivan y ejecutan campañas para apoyar a más personas a usar bicicletas ya sea por diversión o transporte!



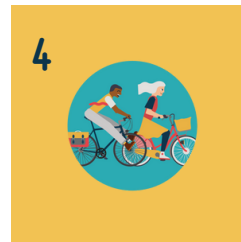
Regístrate gratis



Monta en bicicleta



Registra tu viaje



Alentar a otros



Ganar grandes premios!

Beneficios de unirse a Love to Ride



Incentiva a tus empleados a usar bicicletas: No importa si están en la oficina o trabajan a distancia, puedes crear un punto focal para el uso de la bicicleta en tu empresa. Con una página de perfil de la empresa tendrás acceso a estadísticas, fijación de objetivos, cursos rápidos, artículos con consejos y mucho más.



Participación en campañas: Como parte de nuestra plataforma anual, organizamos una serie de campañas en las que los ciclistas pueden ganar premios por montar en bicicleta y así animar a tus amigos, familiares y compañeros de trabajo a participar.



Beneficios a tu comunidad: Love to Ride ayuda a las comunidades a medir su impacto y recopila datos. Estos datos pueden utilizarse para tomar buenas decisiones en materia de infraestructuras que ayuden directamente a tu personal y a sus familias a utilizar más la bicicleta.



Crea una fuerza laboral más sana y feliz: Los trabajadores que se desplazan en bicicleta tienen la mitad de las ausencias por enfermedad que los que no lo hacen. También reducen drásticamente las probabilidades de sufrir enfermedades cardíacas, cáncer y muerte prematura hasta en un 40%.



Demuestra tu impacto: Puedes ver los datos de tu empresa. A través de tu perfil Love to Ride puedes hacer un seguimiento del ahorro de CO2, el kilometraje colectivo, el nivel de participación del personal y mucho más.



SACRAMENTO AREA
BICYCLE ADVOCATES

Regístrate hoy en
mayisbikemonth.com

LOVE TO RIDE



May is **BIKE MONTH**



MAY 1–31, 2023

El desafío es una competencia regional divertida y gratuita para individuos y organizaciones para que más personas usen bicicletas.

May is Bike Month comienza el 1 de mayo y continúa hasta el final del mes con un montón de eventos a los que asistir y premios a ganar.

Pueden participar particulares, grupos sociales y empresas, y competir por los primeros puestos en las tablas de clasificación de los centros de trabajo. En esta competición, los kilómetros no son la única forma de ganar. De hecho, imontar la bicicleta por tan solo diez minutos es un gran lugar por el cual comenzar!

Así es como tu organización puede apoyar May is Bike Month

1

Regístrate para participar como individuo en mayisbikemonth.com



2

Registra tu empresa para alentar a tus compañeros de trabajo a participar. Crea o únete a un club para animar a tus amigos a participar.



3

¡Comparte los recursos del promo pack con otras redes para animarlos a registrarse también! Descarga desde mayisbikemonth.com



4

Corre la voz publicando fotos e historias en el sitio web de Love to Ride y en los canales de redes sociales de su organización.



5

¡Aumenta los premios de acumulación donando incentivos adicionales para que se otorguen como parte de May is Bike Month!



Regístrate en mayisbikemonth.com



SACRAMENTO AREA
BICYCLE ADVOCATES

LOVE TO RIDE



Las 5 preguntas más frecuentes para empresas:

1

¿Cómo ganamos puntos?

¡Tranquilo! Al montar y alentar a otros, puedes ganar puntos para ayudar a tu empresa a escalar la tabla de clasificación. [Más información.](#)

2

¿Quién cuenta como empleado?

Todo el personal a tiempo completo y parcial. Si tu empresa tiene una junta, voluntarios o estudiantes, anímalos a crear un "grupo". Utiliza una convención de nomenclatura para asociar el grupo con tu organización. Por ejemplo: Miembros de SABA.

3

¿Cómo hacer un perfil de empresa?

Crea un perfil para ti primero, luego se te pedirá que busques tu empresa. Si ya hay un perfil para tu empresa, puedes [unirte en esta etapa](#). Si no es así, crea uno escribiendo el nombre de la empresa y algunos otros detalles y listo.

4

¿Qué son los departamentos?

Los departamentos se pueden seleccionar dentro de los perfiles de la empresa para las divisiones que puedan existir en el mismo, como RR. HH., Finanzas, TI, etc.

5

¿Cómo ganamos?

¡Ganando puntos! Los puntos de tu empresa están representados por la suma de todos los puntos de los empleados, incluyendo puntos por montar bicicleta y animar. Cuantos más puntos ganen, más alto subirás en la tabla de clasificación.

mayisbikemonth.com



SACRAMENTO AREA
BICYCLE ADVOCATES

LOVE TO RIDE